

Эскизный проект дома

Материал стен: оцилиндрованное бревно 320 мм.

Габаритные размеры: 10 500 мм x 9 300 мм

Адрес строительства: Самарская Область, Красноярский район, п.г.т Волжский, ул.Заводская,участок 42.



г.Самара 2022

ОБЩИЕ ДАННЫЕ

1. Рабочие чертежи марки АР разработаны на основании глав СНиП:

СНиП 11-01-95 «Инструкция о порядке разработки, согласования, утверждения и состава проектной документации»

СНиП 2.08.01.89* «Жилые здания»

СНиП 31.02.2001. «Дома жилые одноквартирные»; СНиП 2-25-80 «Деревянные конструкции. Нормы проектирования»

СНиП 23-01-99 «Строительная климатология и геофизика»

СНиП 2-3-79*** «Строительная теплотехника»

СНиП 21-01-97* «Пожарная безопасность зданий и сооружений»;

НБП 106-95 «Индивидуальные жилые здания. Противопожарные требования»

2. Степень ответственности здания 2

Степень огнестойкости здания по СНиП 21-01-97*

Класс долговечности 3

3. За относительную отметку 0,000 принята отметка чистового пола этажа

4. Объёмно-планировочные решение 2-этажное деревянное здание.

5. Конструктивные решения:

Здание бревенчатое. Основными несущими конструкциями являются наружные и внутренние стены.

Фундамент монолитно-ленточный.

Наружные стены выполнены из оцилиндрованного бревна 320 мм

Внутренние стены выполнены из оцилиндрованного бревна 320 мм

Перекрытие первого этажа брус 100x200(н).

Междуэтажное перекрытие: деревянные балки сечением 100x200(н)мм с шагом 500-650 мм с дальнейшим (после усадки сруба) заполнением пространства между ними эффективным утеплителем. Подшивка потолка: вагонка, толщиной 16мм.

Стропильная система: коньковые прогоны из бревна, стропильные ноги сечением 50x200(н) мм.

Конструкция стропильной системы рассчитана на покрытие металлочерепицей или мягкой битумной черепицей.

Стеновые бревна устанавливаются на межвенцовом утеплителе и крепятся нагелями, с шагом 1500мм в шахматном порядке по высоте стены.


Все деревянные элементы, расположенные ниже уровня чистового пола этажа подлежат защите от гниения.

6. Инженерные решения:

- Отопление автономное


- Водоснабжение автономное

- Канализация локальная - выгреб

| | | | | | | | | |
|---------|------|---------------|---------|------|---|--------|------|--------|
| | | | | | Дом из оцилиндрованного бревна | | | |
| | | | | | Самарская Область | | | |
| Изм | Лист | № докум | Подпись | Дата | Оцилиндрованное бревно 320мм | Стадия | Лист | Листов |
| Разраб | | Филатов А.А. | | | | нач | 2 | 27 |
| Проб | | Седелников | | | | | | |
| Т.контр | | Долгинин С.П. | | | | | | |
| Н.контр | | | | | Общие данные | | | |
| Утв | | Седелников | | |  | | | |

| Содержание эскизного проекта | |
|------------------------------|---|
| 2 | Общие данные |
| 3 | Содержание |
| 4 | Вид_1 |
| 5 | Вид_2 |
| 6 | Вид_3 |
| 7 | Вид_4 |
| 8 | Проекция_1 |
| 9 | Проекция_2 |
| 10 | Проекция_3 |
| 11 | Проекция_4 |
| 12 | План фундамента |
| 13 | План закладной доски |
| 14 | План 1 этажа |
| 15 | План 1 этажа с размерами |
| 16 | План 2 этажа |
| 17 | План 2 этажа с размерами |
| 18 | План расположения лаг пола |
| 19 | План расположения междуэтажных лаг пола |
| 20 | Фасад_1 |
| 21 | Фасад_2 |
| 22 | Фасад_3 |
| 23 | Фасад_4 |
| 24 | План кровли |
| 25 | План стропильной системы |
| 26 | Разрисовка скатов кровли |
| 27 | Спецификация проёмов в срубе |



| | | | | | Дом из оцилиндрованного бревна | | | |
|---------|------|---------------|---------|------|---|--------|------|--------|
| | | | | | Самарская Область | | | |
| Изм | Лист | № докум | Подпись | Дата | | | | |
| Разраб | | Филатов А.А. | | | Оцилиндрованное бревно 320мм | Стадия | Лист | Листов |
| Проб | | Седелников | | | | нач | 3 | 27 |
| Т.контр | | Долгинин С.П. | | | | | | |
| Н.контр | | | | | Содержание | | | |
| Утв | | Седелников | | |  | | | |



Примечания:

1) Экстерьерные виды строения могут меняться при отделочных работ в зависимости от отделочных материалов и цветовых решений.

| | | | | | | | | |
|---------|------|--------------|---------|------|--------------------------------|--------|------|--------|
| | | | | | Дом из оцилиндрованного бревна | | | |
| | | | | | Самарская Область | | | |
| Изм | Лист | № докум | Подпись | Дата | Оцилиндрованное бревно 320мм | Стадия | Лист | Листов |
| Разраб | | Филатов А.А. | | | | нач | 4 | 27 |
| Проб | | Седелников | | | | | | |
| Т.контр | | Долинин С,П | | | | | | |
| Н.контр | | | | | Вид_1 | | | |
| Утв | | Седелников | | | | | | |



Примечания:


1) Экстерьерные виды строения могут меняться при отделочных работ в зависимости от отделочных материалов и цветовых решений.

| | | | | | | | | |
|---------|------|--------------|---------|------|--------------------------------|--------|------|--------|
| | | | | | Дом из оцилиндрованного бревна | | | |
| | | | | | Самарская Область | | | |
| Изм | Лист | № докум | Подпись | Дата | Оцилиндрованное бревно 320мм | Стадия | Лист | Листов |
| Разраб | | Филатов А.А. | | | | нач | 5 | 27 |
| Проб | | Седелников | | | | | | |
| Т.контр | | Долинин С.П. | | | | | | |
| Н.контр | | | | | Вид_2 | | | |
| Утв | | Седелников | | | | | | |



Примечания:


1) Экстерьерные виды строения могут меняться при отделочных работ в зависимости от отделочных материалов и цветовых решений.

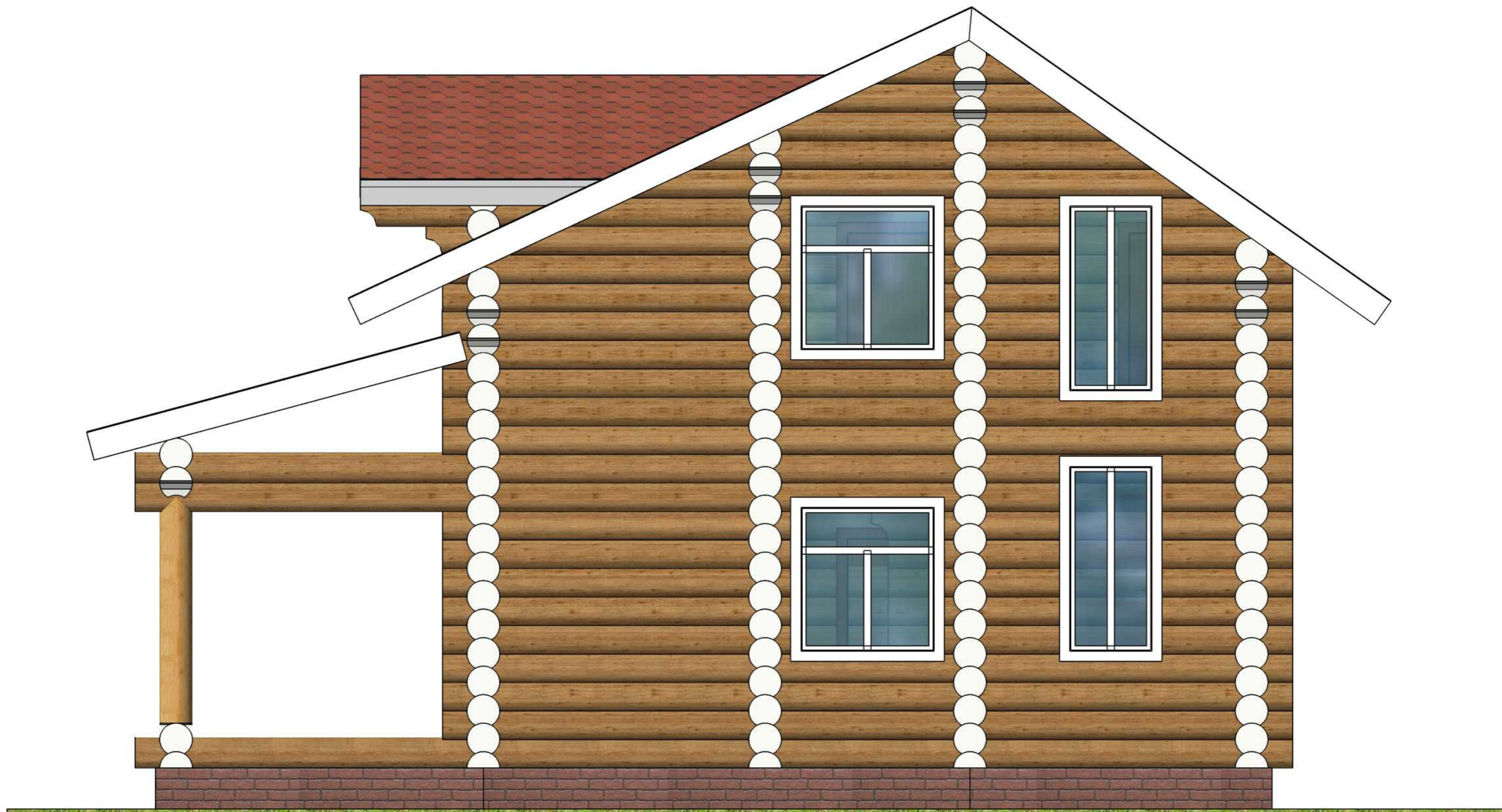
| | | | | | | | | |
|---------|------|--------------|---------|------|--------------------------------|---|------|--------|
| | | | | | Дом из оцилиндрованного бревна | | | |
| | | | | | Самарская Область | | | |
| Изм | Лист | № докум | Подпись | Дата | Оцилиндрованное бревно 320мм | Стадия | Лист | Листов |
| Разраб | | Филатов А.А. | | | | нач | 6 | 27 |
| Проб | | Седелников | | | | | | |
| Т.контр | | Долинин С.П. | | | | | | |
| Н.контр | | | | | Вид_3 |  | | |
| Утв | | Седелников | | | | | | |



Примечания:


1) Экстерьерные виды строения могут меняться при отделочных работ в зависимости от отделочных материалов и цветовых решений.

| | | | | | | | | |
|---------|------|--------------|---------|------|--------------------------------|---|------|--------|
| | | | | | Дом из оцилиндрованного бревна | | | |
| | | | | | Самарская Область | | | |
| Изм | Лист | № докум | Подпись | Дата | Оцилиндрованное бревно 320мм | Стадия | Лист | Листов |
| Разраб | | Филатов А.А. | | | | нач | 7 | 27 |
| Проб | | Седелников | | | | | | |
| Т.контр | | Долинин С,П | | | | | | |
| Н.контр | | | | | Вид_4 |  | | |
| Утв | | Седелников | | | | | | |



Примечания:

1) Экстерьерные виды строения могут меняться при отделочных работ в зависимости от отделочных материалов и цветовых решений.

| | | | | | | | | |
|---------|------|--------------|---------|------|--------------------------------|---|------|--------|
| | | | | | Дом из оцилиндрованного бревна | | | |
| | | | | | Самарская Область | | | |
| Изм | Лист | № докум | Подпись | Дата | Оцилиндрованное бревно 320мм | Стадия | Лист | Листов |
| Разраб | | Филатов А.А. | | | | нач | 8 | 27 |
| Проб | | Седелников | | | | | | |
| Т.контр | | Долнин С,П | | | | | | |
| Н.контр | | | | | Проекция_1 |  | | |
| Утв | | Седелников | | | | | | |



Примечания:


1) Экстерьерные виды строения могут меняться при отделочных работ в зависимости от отделочных материалов и цветовых решений.

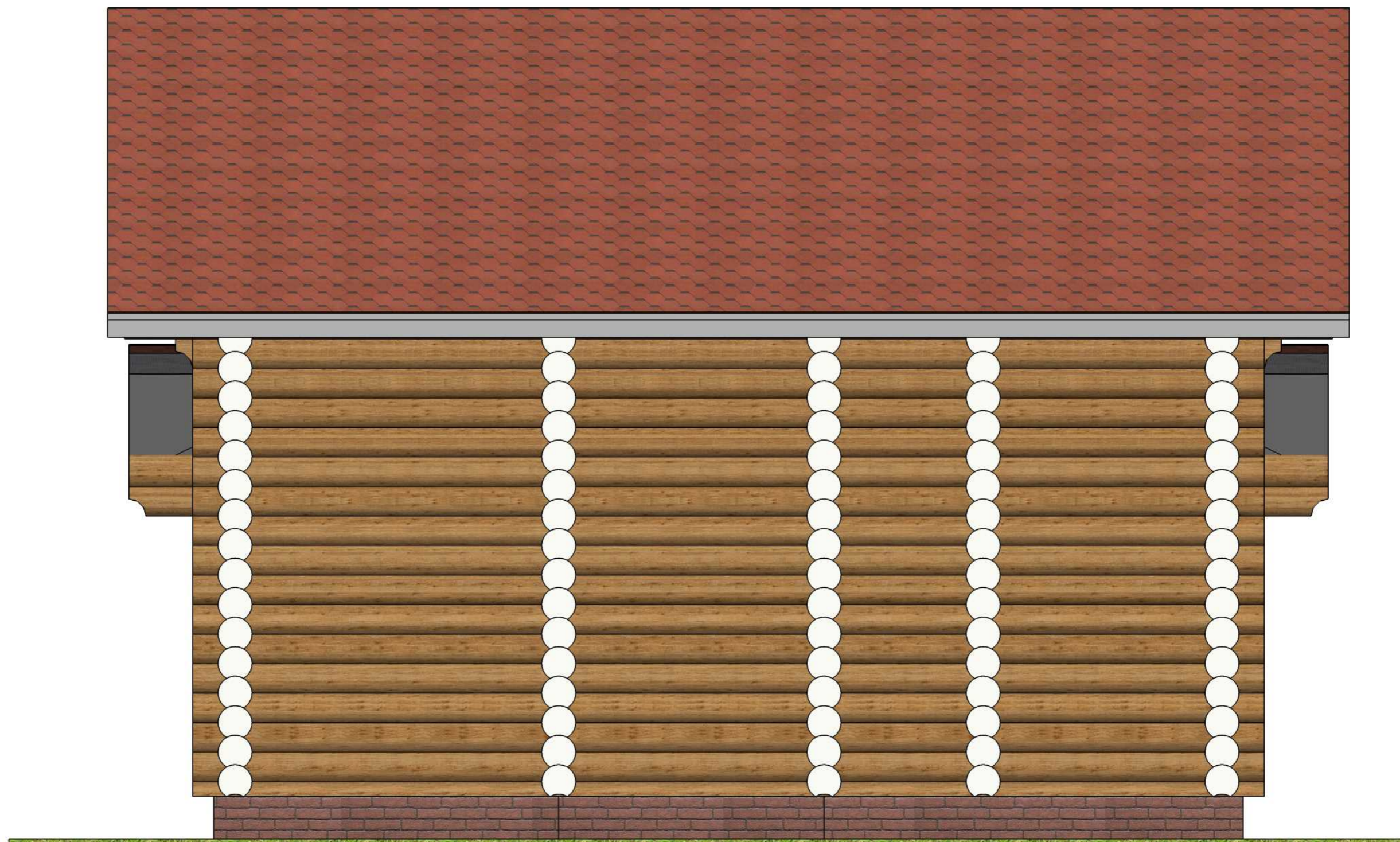
| | | | | | | | | |
|---------|------|--------------|---------|------|--------------------------------|--------|------|--------|
| | | | | | Дом из оцилиндрованного бревна | | | |
| | | | | | Самарская Область | | | |
| Изм | Лист | № докум | Подпись | Дата | Оцилиндрованное бревно 320мм | Стадия | Лист | Листов |
| Разраб | | Филатов А.А. | | | | нач | 9 | 27 |
| Проб | | Седельников | | | | | | |
| Т.контр | | Долинин С,П | | | | | | |
| Н.контр | | | | | Проекция_2 | | | |
| Утв | | Седельников | | | | | | |



Примечания:

1) Экстерьерные виды строения могут меняться при отделочных работ в зависимости от отделочных материалов и цветовых решений.

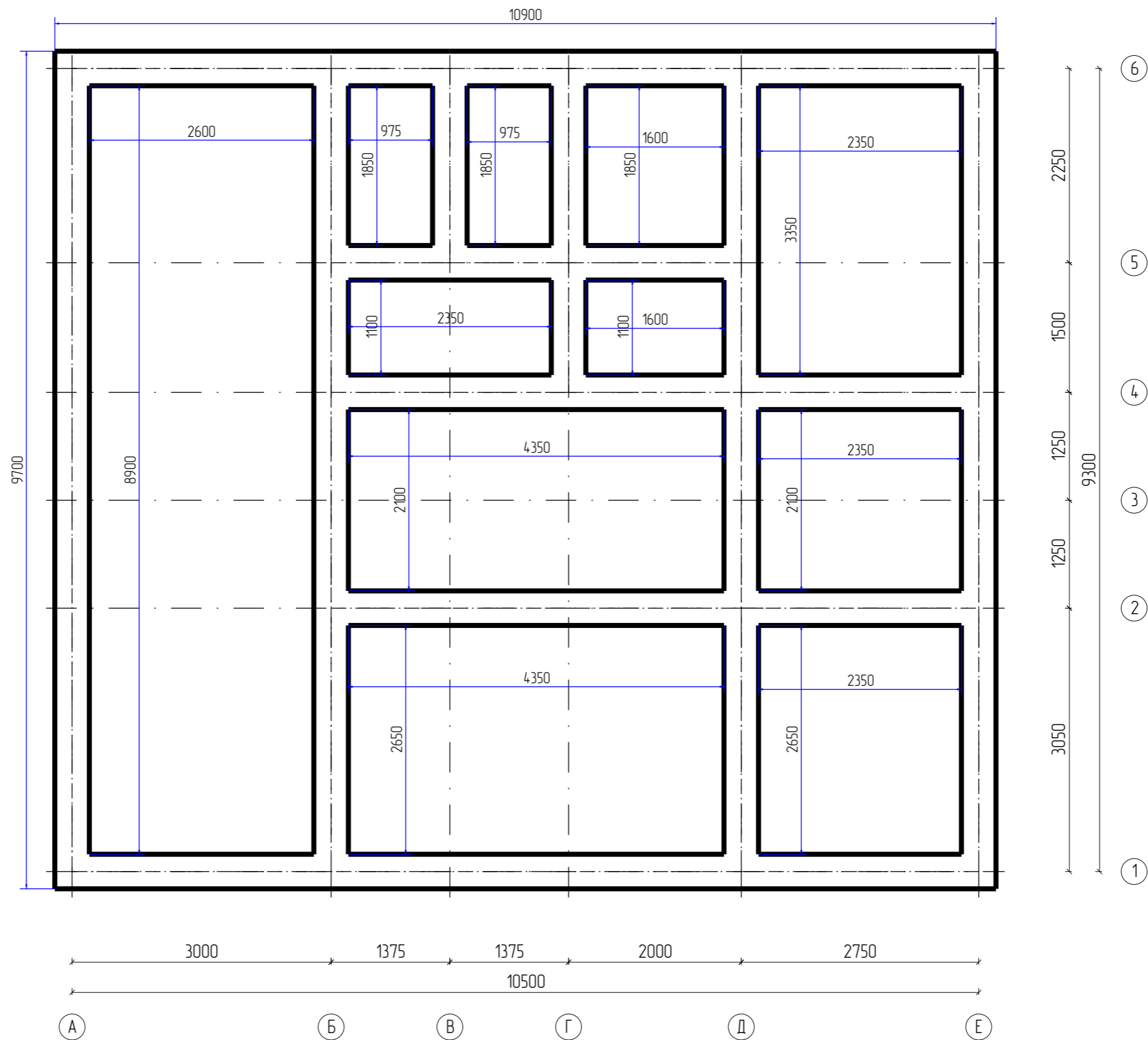
| | | | | | | | | |
|---------|------|--------------|---------|------|--------------------------------|---|------|--------|
| | | | | | Дом из оцилиндрованного бревна | | | |
| | | | | | Самарская Область | | | |
| Изм | Лист | № докум | Подпись | Дата | Оцилиндрованное бревно 320мм | Стадия | Лист | Листов |
| Разраб | | Филатов А.А. | | | | нач | 10 | 27 |
| Проб | | Седельников | | | | | | |
| Т.контр | | Долинин С.П. | | | | | | |
| Н.контр | | | | | Проекция_3 |  КИРСТРОЙ | | |
| Утв | | Седельников | | | | | | |



Примечания:


1) Экстерьерные виды строения могут меняться при отделочных работ в зависимости от отделочных материалов и цветовых решений.

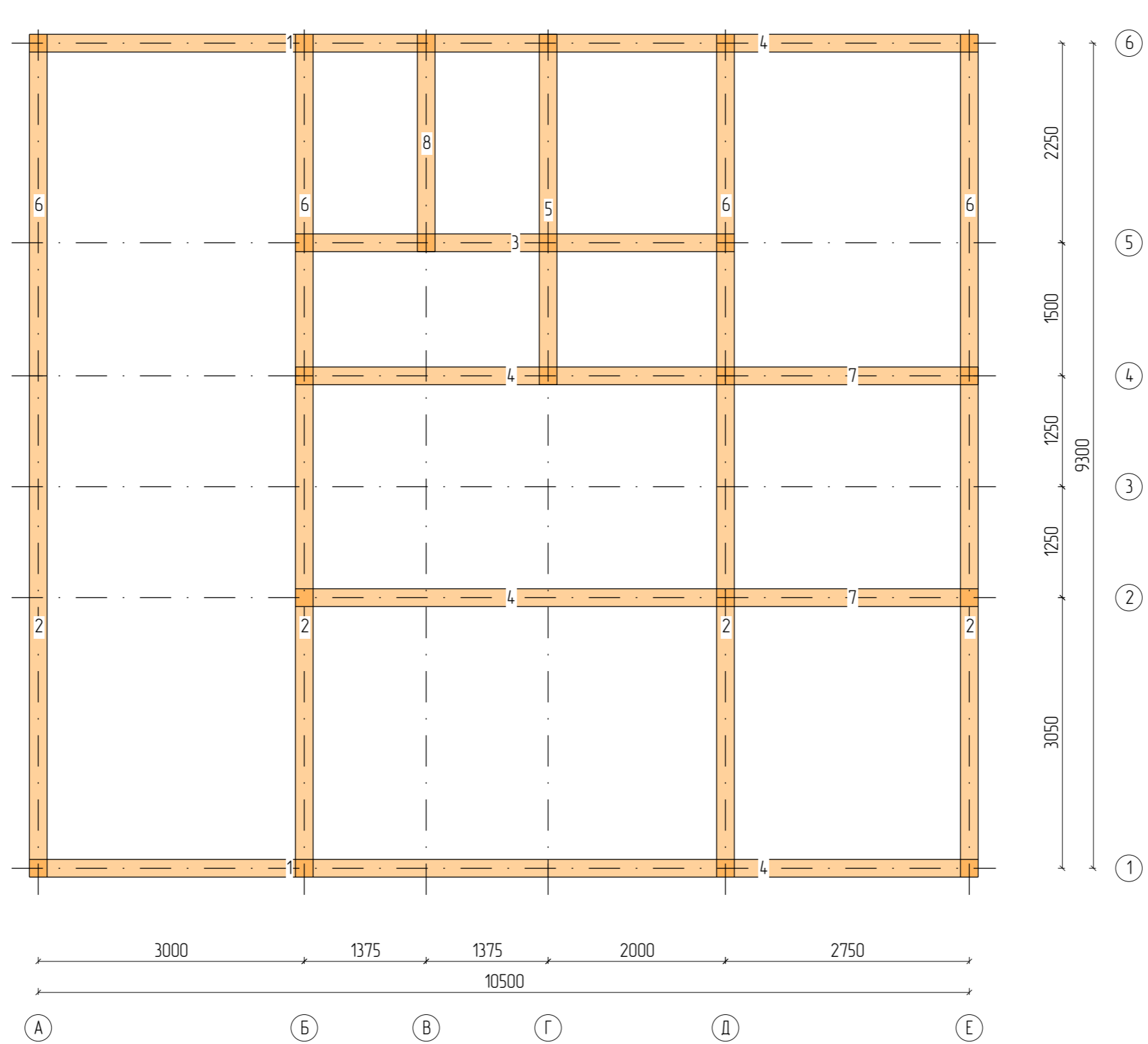
| | | | | | | | | |
|---------|------|--------------|---------|------|--------------------------------|--------|------|--------|
| | | | | | Дом из оцилиндрованного бревна | | | |
| | | | | | Самарская Область | | | |
| Изм | Лист | № докум | Подпись | Дата | Оцилиндрованное бревно 320мм | Стадия | Лист | Листов |
| Разраб | | Филатов А.А. | | | | нач | 11 | 27 |
| Проб | | Седелников | | | | | | |
| Т.контр | | Долинин С.П. | | | | | | |
| Н.контр | | | | | Проекция_4 | | | |
| Утв | | Седелников | | | | | | |



Примечание:

- 1) Тип фундамента определить по геологическим изысканиям.
- 2) Закладные под инженерные системы согласовывать с Заказчиком.
- 3) Устройство продухов, при устройстве монолитного фундамента, не более 1200 мм от угол здания.


| | | | | | | | | |
|---------|------|--------------|---------|------|---|--------|------|--------|
| | | | | | Дом из оцилиндрованного бревна | | | |
| | | | | | Самарская Область | | | |
| Изм | Лист | № докум | Подпись | Дата | Оцилиндрованное бревно 320мм | Стадия | Лист | Листов |
| Разраб | | Филатов А.А. | | | | нач | 12 | 27 |
| Проб | | Седелников | | | | | | |
| Т.контр | | Долгин С,П | | | | | | |
| Н.контр | | | | | План фундамента | | | |
| Утв | | Седелников | | |  | | | |

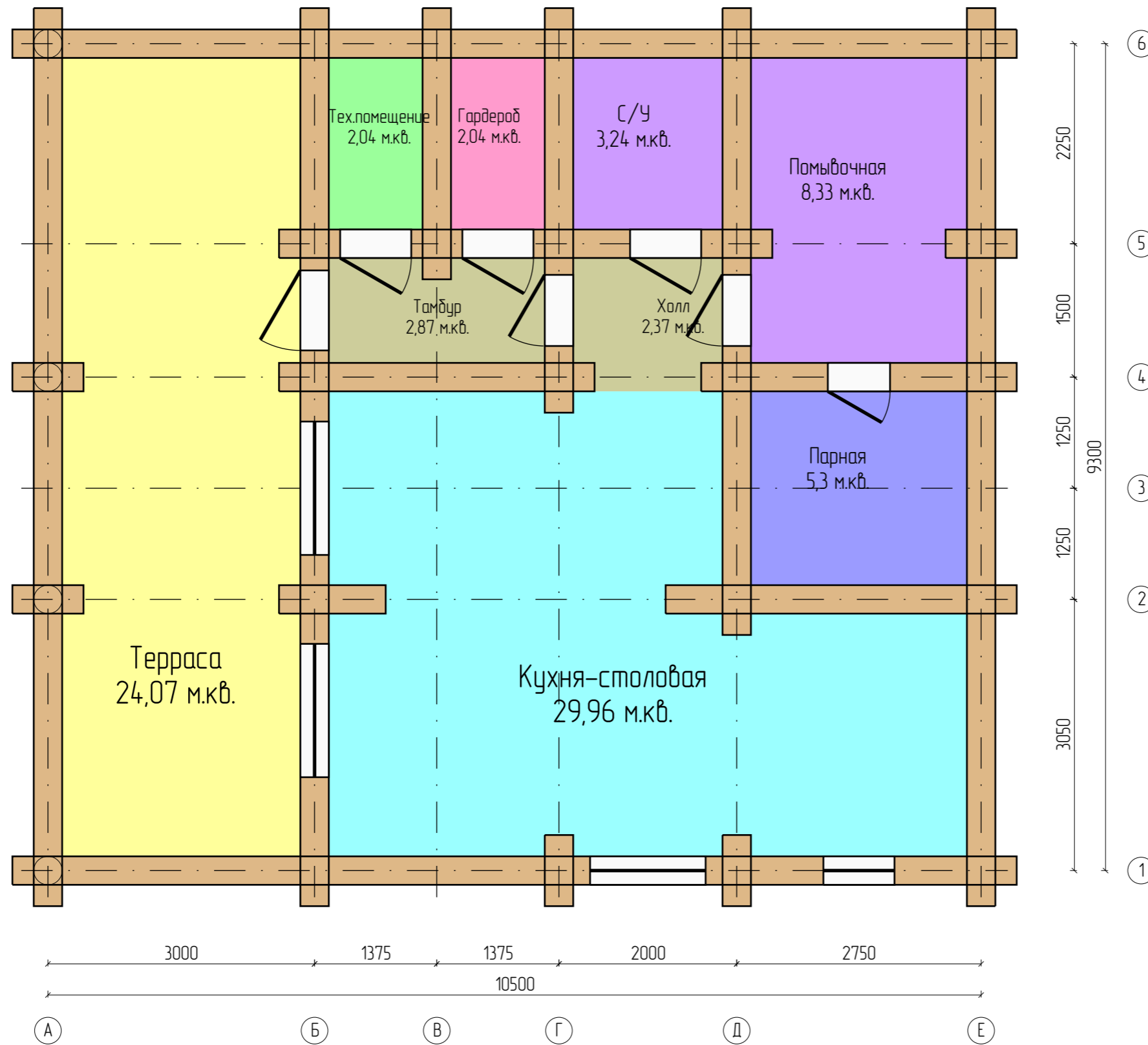


| N | Марк | Сечение | Длина | Кол |
|--------|------|---------|--------|----------|
| 1. | ЗД_1 | 200x50 | 5850 | 2 |
| 2. | ЗД_2 | 200x50 | 5650 | 4 |
| 3. | ЗД_3 | 200x50 | 4950 | 1 |
| 4. | ЗД_4 | 200x50 | 4850 | 4 |
| 5. | ЗД_5 | 200x50 | 3950 | 1 |
| 6. | ЗД_6 | 200x50 | 3850 | 4 |
| 7. | ЗД_7 | 200x50 | 2850 | 2 |
| 8. | ЗД_8 | 200x50 | 2451 | 1 |
| Итого: | | | 200x50 | 86,2м 19 |

Примечание:

- 1) Используемая Доска – 50 мм х 200 мм х 6000 мм.
- 2) Перед применением необходимо сделать гидроизоляцию.


| | | | | | | | | |
|---------|--------------|---------|---------|------|---|--------|------|--------|
| | | | | | Дом из оцилиндрованного бревна | | | |
| | | | | | Самарская Область | | | |
| Изм | Лист | № докум | Подпись | Дата | Оцилиндрованное бревно 320мм | Стадия | Лист | Листов |
| Разраб | Филатов А.А. | | | | | нач | 13 | 27 |
| Проб | Седелников | | | | | | | |
| Т.контр | Долнин С,П | | | | | | | |
| Н.контр | | | | | План закладной Доски | | | |
| Утв | Седелников | | | |  | | | |

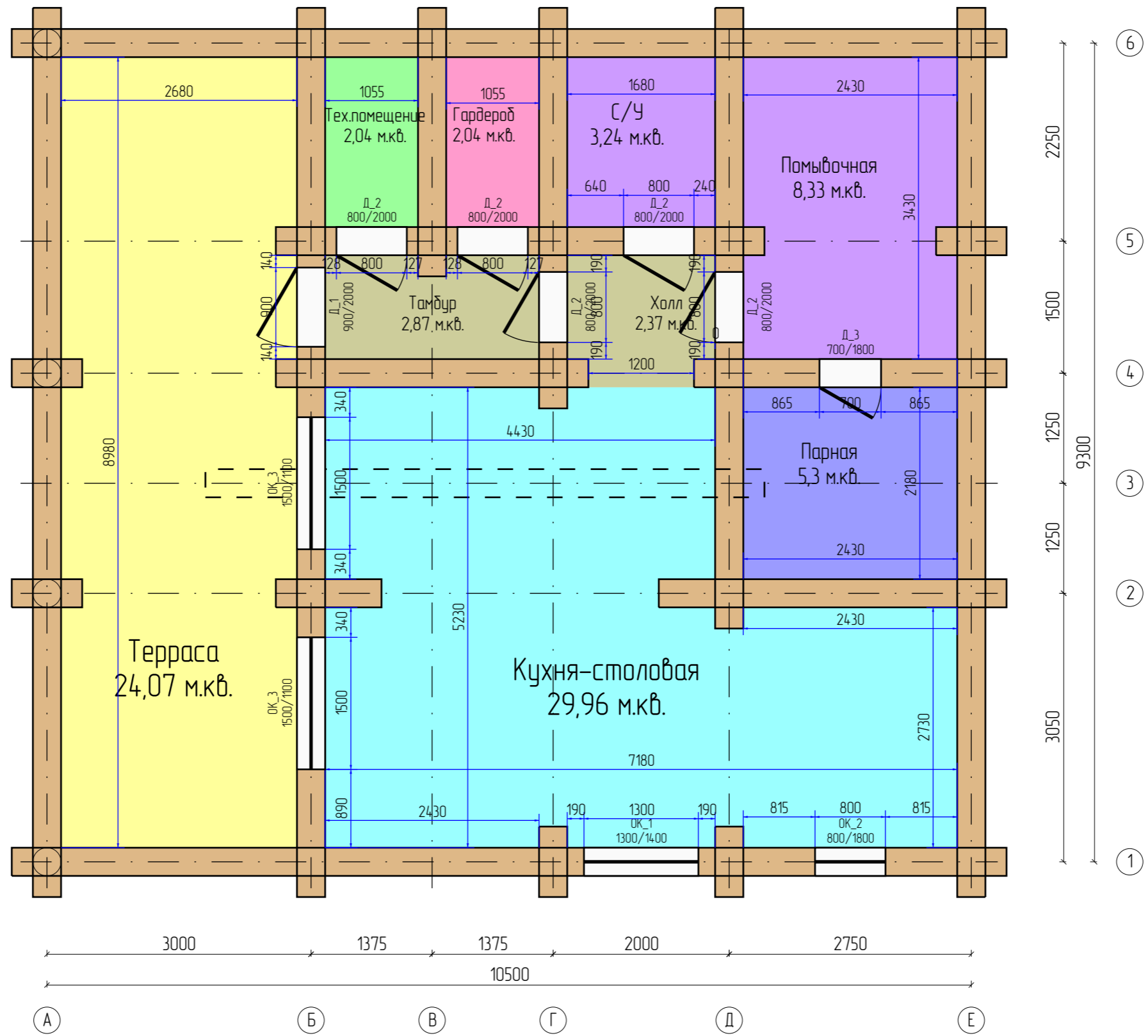



| N | Название | Площадь | Периметр |
|--------|----------------|----------------------|----------|
| 1. | Терраса | 24,07 м ² | 23,32 м |
| 2. | Кухня-столовая | 29,96 м ² | 29,3 м |
| 3. | Парная | 5,3 м ² | 9,22 м |
| 4. | Помывочная | 8,33 м ² | 11,72 м |
| 5. | С/У | 3,24 м ² | 7,22 м |
| 6. | Холл | 2,37 м ² | 6,36 м |
| 7. | Тамбур | 2,87 м ² | 7,22 м |
| 8. | Тех.помещение | 2,04 м ² | 5,97 м |
| 9. | Гардероб | 2,04 м ² | 5,97 м |
| Итого: | | 80,22 м ² | 106,3 м |

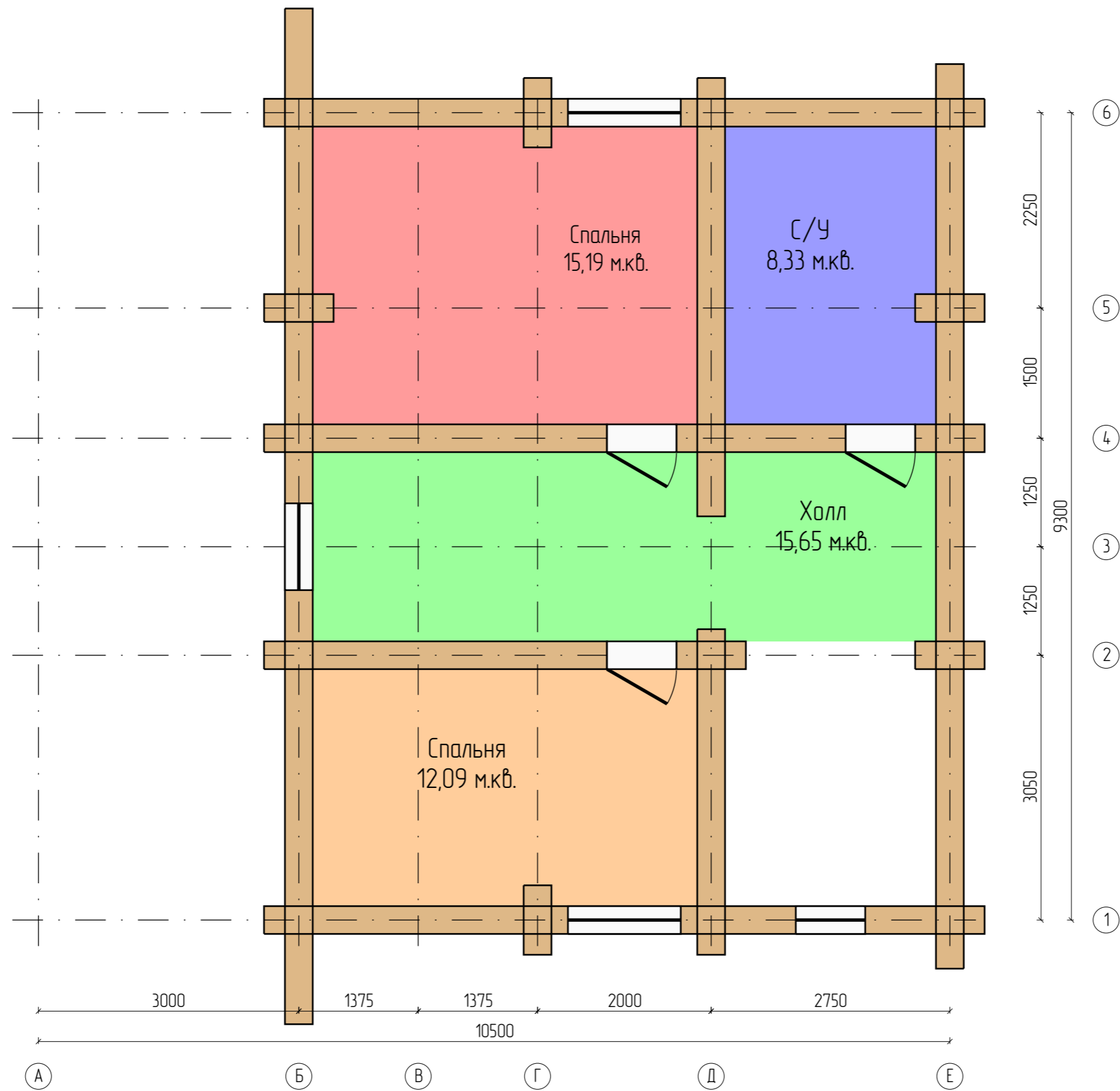
Примечание:

1) Ширина проёмов дверей и окон указаны для проёмов в "свежем срубе" без учёта установки обсады.

| | | | | | | | | |
|---------|---------------|---------|---------|------|---|--------|------|--------|
| | | | | | Дом из оцилиндрованного бревна | | | |
| | | | | | Самарская Область | | | |
| Изм | Лист | № докум | Подпись | Дата | Оцилиндрованное бревно 320мм | Стадия | Лист | Листов |
| Разраб | Филатов А.А. | | | | | нач | 14 | 27 |
| Проб | Седелников | | | | | | | |
| Т.контр | Долгинин С.П. | | | | | | | |
| Н.контр | | | | | План 1 этажа | | | |
| Утв | Седелников | | | |  | | | |




| | | | | | | | | |
|---------|--------------|---------|---------|------|---|--------|------|--------|
| | | | | | Дом из оцилиндрованного бревна | | | |
| | | | | | Самарская Область | | | |
| Изм | Лист | № докум | Подпись | Дата | Оцилиндрованное бревно 320мм | Стадия | Лист | Листов |
| Разраб | Филатов А.А. | | | | | нач | 15 | 27 |
| Проб | Седелников | | | | | | | |
| Т.контр | Долинин С.П. | | | | | | | |
| Н.контр | | | | | План 1 этажа с размерами | | | |
| Утв | Седелников | | | |  | | | |

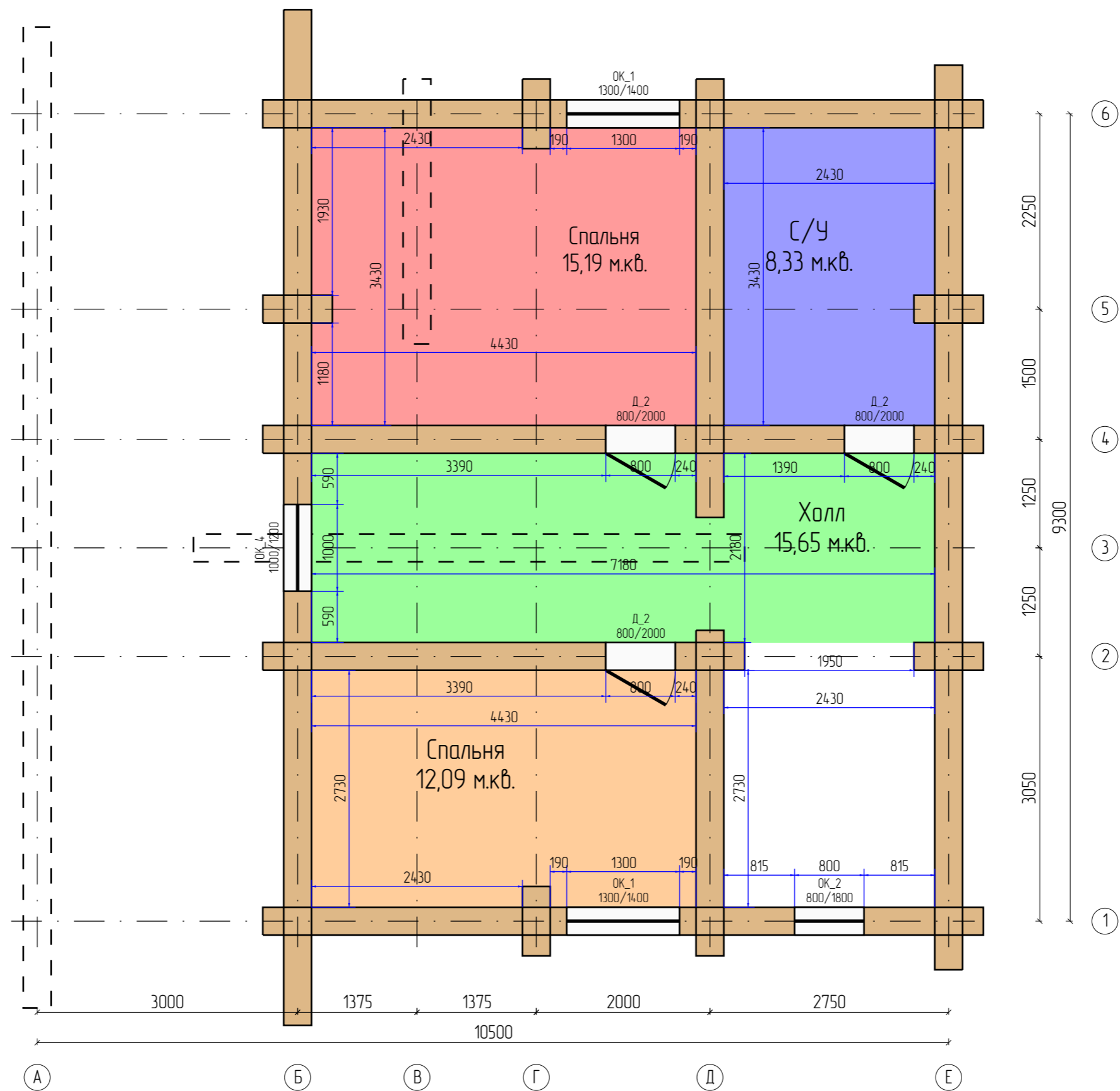



| N | Название | Площадь | Периметр |
|--------|----------|----------|----------|
| 1. | С/У | 8,33 м2 | 11,72 м |
| 2. | Спальня | 15,19 м2 | 15,72 м |
| 3. | Холл | 15,65 м2 | 18,72 м |
| 4. | Спальня | 12,09 м2 | 14,32 м |
| Итого: | | 51,26 м2 | 60,48 м |

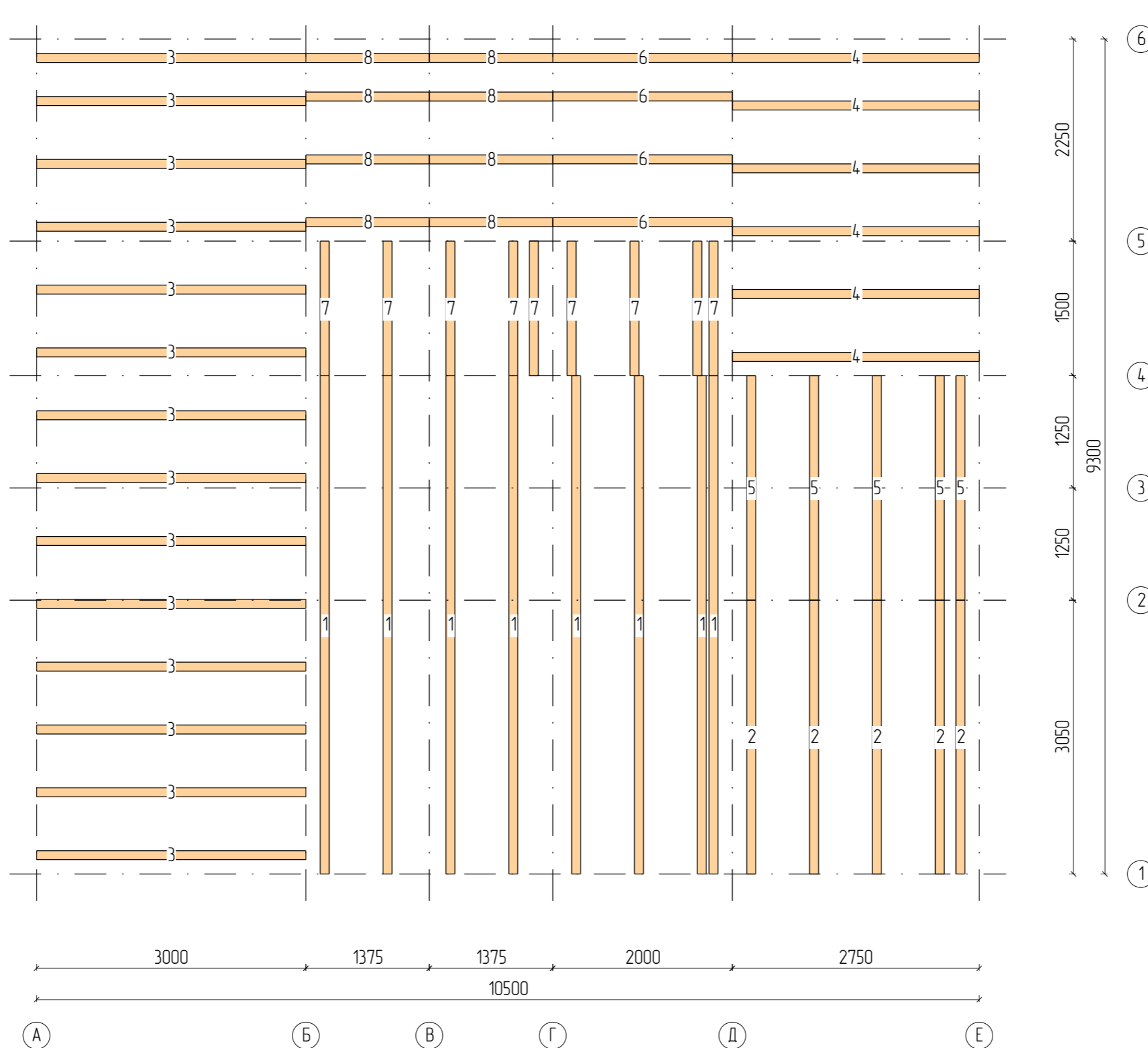
Примечание:

1) Ширина проёмов дверей и окон указаны для проёмов в "свежем срубе" без учёта установки обсады.

| | | | | | | | | |
|---------|------|--------------|---------|------|---|--------|------|--------|
| | | | | | Дом из оцилиндрованного бревна | | | |
| | | | | | Самарская Область | | | |
| Изм | Лист | № докум | Подпись | Дата | Оцилиндрованное бревно 320мм | Стадия | Лист | Листов |
| Разраб | | Филатов А.А. | | | | нач | 16 | 27 |
| Проб | | Седелников | | | | | | |
| Т.контр | | Долинин С.П. | | | | | | |
| Н.контр | | | | | План 2 этажа | | | |
| Утв | | Седелников | | |  | | | |




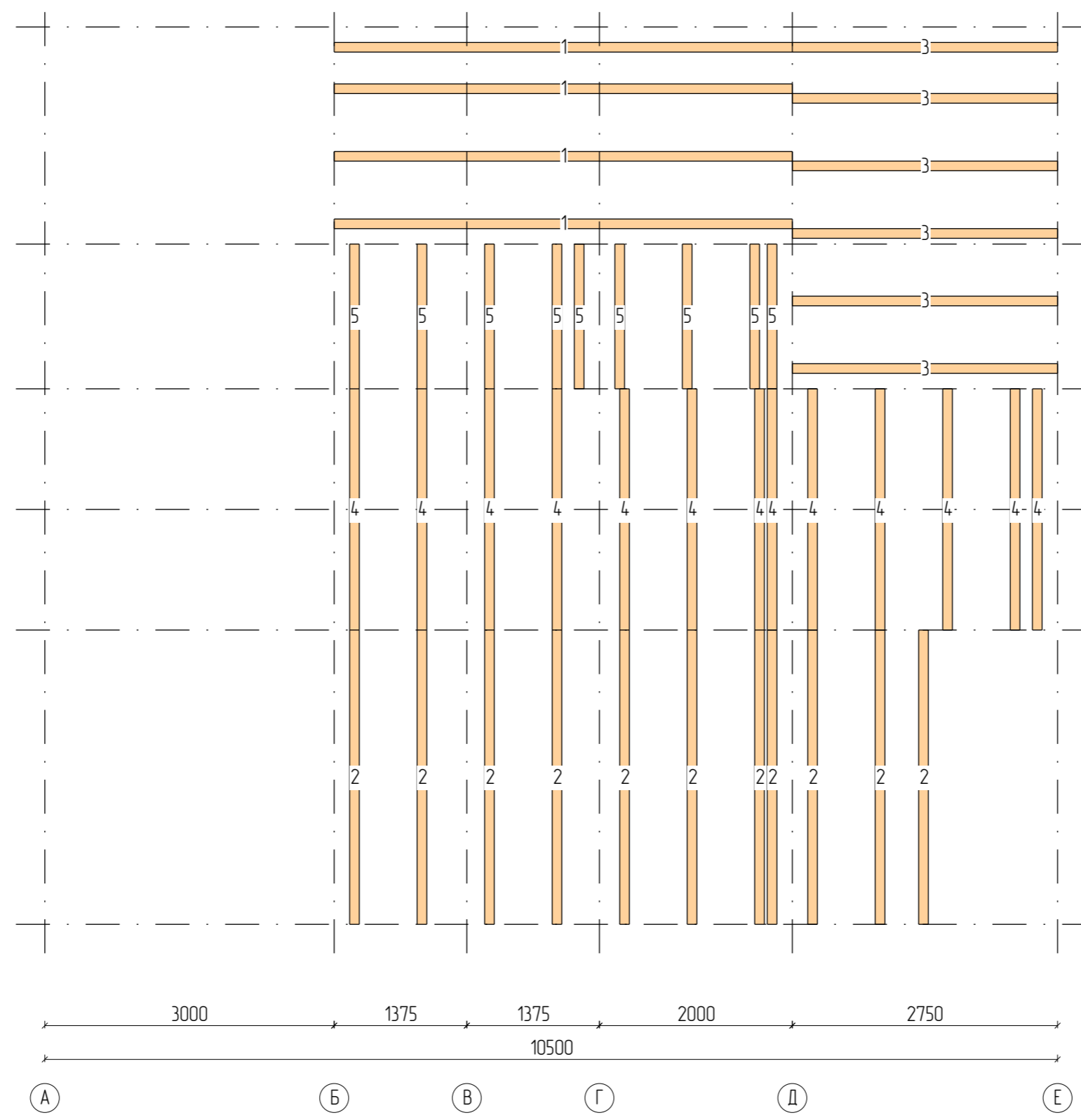
| | | | | | | | | |
|---------|--------------|---------|---------|------|---|--------|------|--------|
| | | | | | Дом из оцилиндрованного бревна | | | |
| | | | | | Самарская Область | | | |
| Изм | Лист | № докум | Подпись | Дата | Оцилиндрованное бревно 320мм | Стадия | Лист | Листов |
| Разраб | Филатов А.А. | | | | | нач | 17 | 27 |
| Проб | Седелников | | | | | | | |
| Т.контр | Долинин С.П. | | | | | | | |
| Н.контр | | | | | План 2 этажа с размерами | | | |
| Утв | Седелников | | | |  | | | |



| N | Марк | Сечение | Длина | Кол |
|--------|-------|---------|--------|-----|
| 1. | БП_01 | 200x100 | 5550 | 8 |
| 2. | БП_04 | 200x100 | 3050 | 5 |
| 3. | БП_05 | 200x100 | 3000 | 14 |
| 4. | БП_06 | 200x100 | 2750 | 6 |
| 5. | БП_07 | 200x100 | 2500 | 5 |
| 6. | БП_08 | 200x100 | 2000 | 4 |
| 7. | БП_10 | 200x100 | 1500 | 9 |
| 8. | БП_11 | 200x100 | 1375 | 8 |
| Итого: | | 200x100 | 163,2м | 59 |


Примечание:
Лаги пола и перекрытий – Брус 100 x 200 x 6000

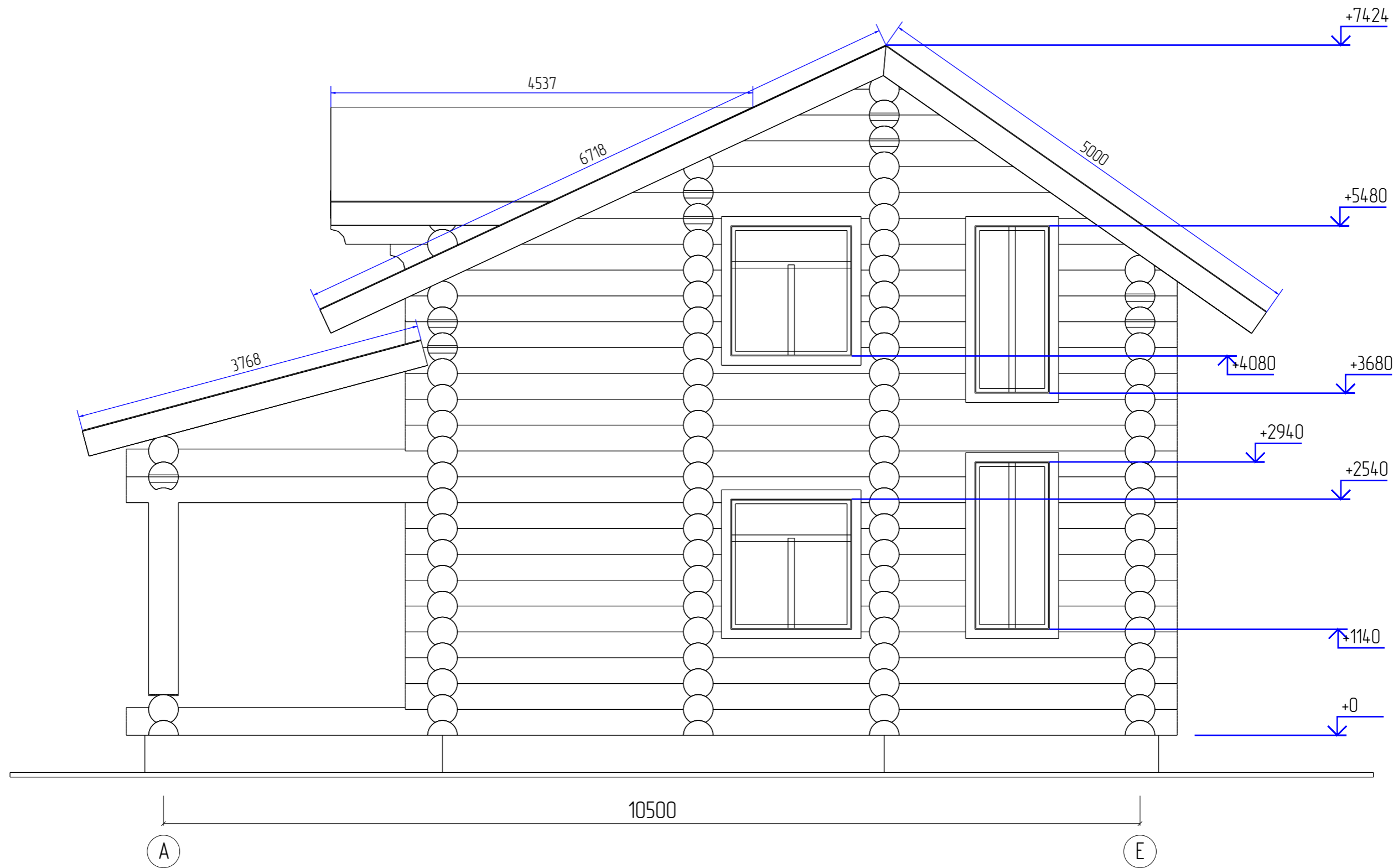
| | | | | | | | | |
|---------|------|--------------|---------|------|---|--------|------|--------|
| | | | | | Дом из оцилиндрованного бревна | | | |
| | | | | | Самарская Область | | | |
| Изм | Лист | № докум | Подпись | Дата | Оцилиндрованное бревно 320мм | Стадия | Лист | Листов |
| Разраб | | Филатов А.А. | | | | нач | 18 | 27 |
| Проб | | Седелников | | | | | | |
| Т.контр | | Долнин С.П. | | | | | | |
| Н.контр | | | | | План расположения лаг пола | | | |
| Утв | | Седелников | | |  | | | |



| N | Марк | Сечение | Длина | Кол |
|--------|-------|---------|-------|-----|
| 1. | БП_02 | 200x100 | 4750 | 4 |
| 2. | БП_04 | 200x100 | 3050 | 11 |
| 3. | БП_06 | 200x100 | 2750 | 6 |
| 4. | БП_07 | 200x100 | 2500 | 13 |
| 5. | БП_10 | 200x100 | 1500 | 9 |
| Итого: | | 200x100 | 115м | 43 |

Примечание:
Лаги пола и перекрытий – Брус 100 x 200 x 6000

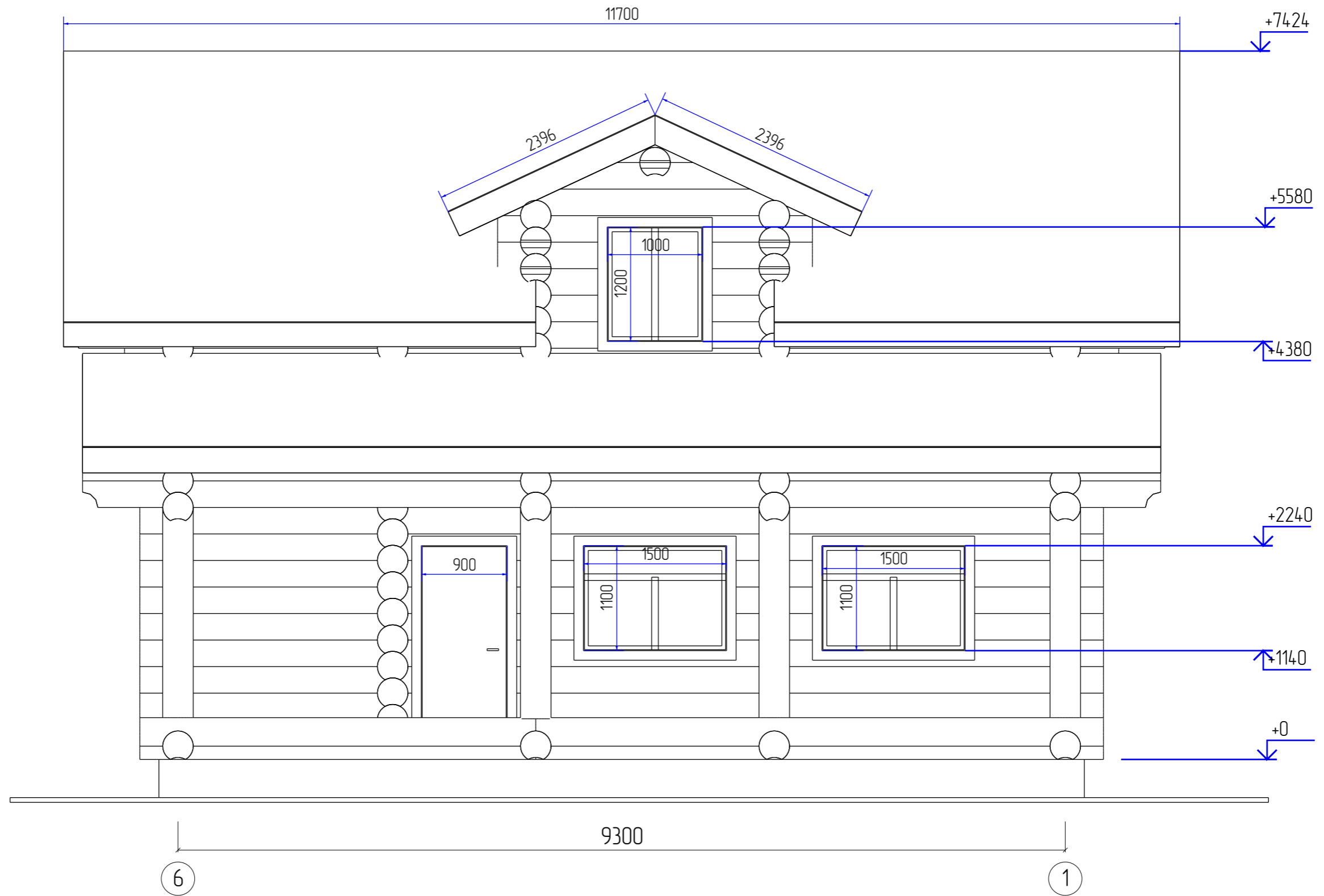
| | | | | | | | | |
|---------|------|---------------|---------|------|---|--------|------|--------|
| | | | | | Дом из оцилиндрованного бревна | | | |
| | | | | | Самарская Область | | | |
| Изм | Лист | № докум | Подпись | Дата | Оцилиндрованное бревно 320мм | Стадия | Лист | Листов |
| Разраб | | Филатов А.А. | | | | нач | 19 | 27 |
| Проб | | Седелников | | | | | | |
| Т.контр | | Долгинин С.П. | | | | | | |
| Н.контр | | | | | План расположения междуэтажных лаг пола | | | |
| Утв | | Седелников | | |  | | | |



Примечание:

- 1) Отметке 0 соответствует уровень низа нижнего венца сруба.
- 2) Размеры по окнам и дверям обозначают размер проёма в "свежем срубе", на данный вид профиля, без учёта установки обсады.
- 3) Толщина закладной Доски 50мм.
- 4) Толщина пирога пола 240мм – условная
- 5) Ширина пятна контакта профиля – 200мм

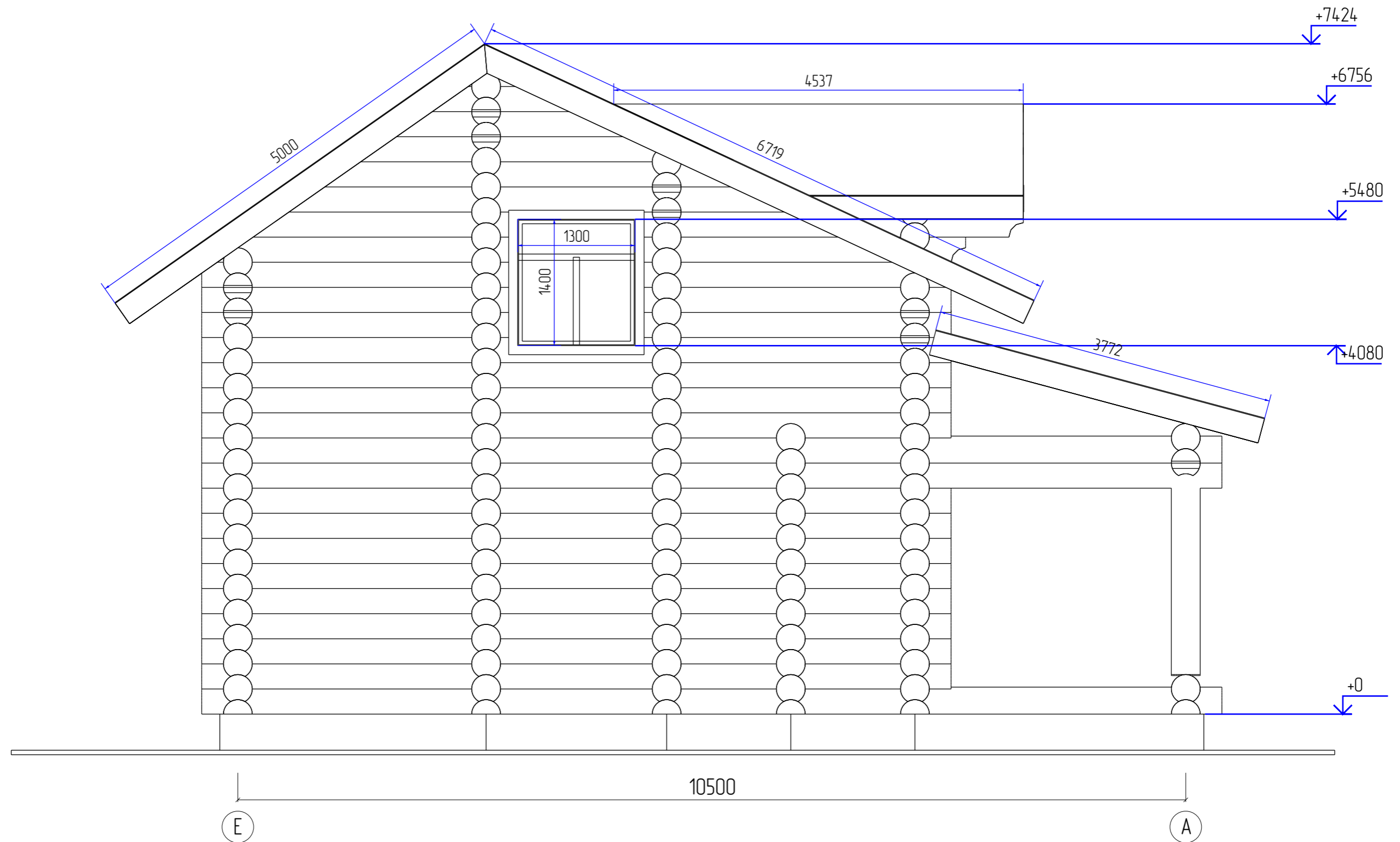
| | | | | | | | | |
|---------|--------------|---------|---------|------|--------------------------------|--------|------|--------|
| | | | | | Дом из оцилиндрованного бревна | | | |
| | | | | | Самарская Область | | | |
| Изм | Лист | № докум | Подпись | Дата | Оцилиндрованное бревно 320мм | Стадия | Лист | Листов |
| Разраб | Филатов А.А. | | | | | нач | 20 | 27 |
| Проб | Седелников | | | | | | | |
| Т.контр | Долинин С.П. | | | | | | | |
| Н.контр | | | | | Фасад_1 | | | |
| Утв | Седелников | | | | | | | |



Примечание:

- 1) Отметке 0 соответствует уровень низа нижнего венца сруба.
- 2) Размеры по окнам и дверям обозначают размер проёма в "свежем срубе", на данный вид профиля, без учёта установки обсады.
- 3) Толщина закладной Доски 50мм.
- 4) Толщина пирога пола 240мм – условная
- 5) Ширина пятна контакта профиля – 200мм

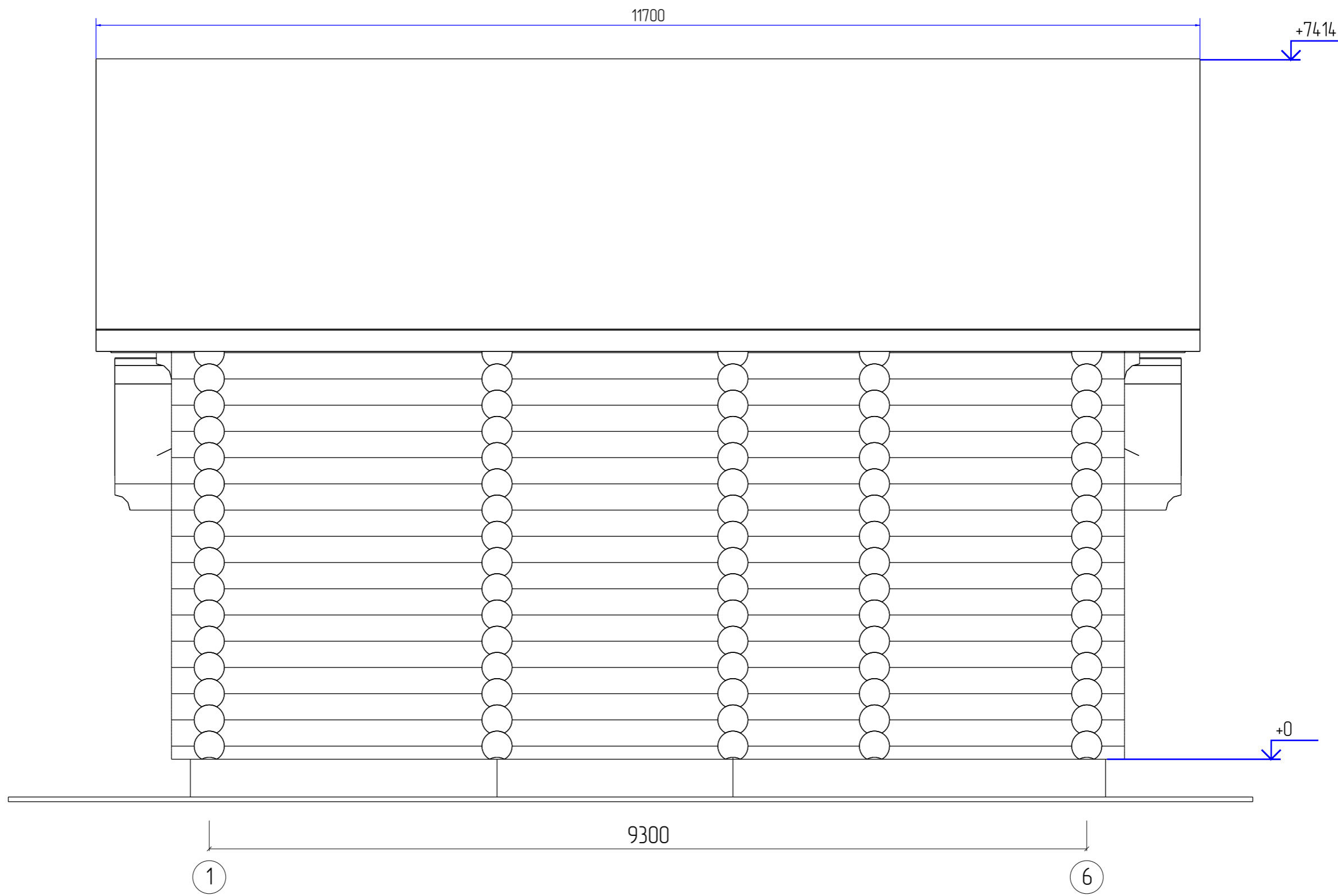
| | | | | | | | | |
|---------|--------------|---------|---------|------|--------------------------------|--------|------|--------|
| | | | | | Дом из оцилиндрованного бревна | | | |
| | | | | | Самарская Область | | | |
| Изм | Лист | № докум | Подпись | Дата | Оцилиндрованное бревно 320мм | Стадия | Лист | Листов |
| Разраб | Филатов А.А. | | | | | нач | 21 | 27 |
| Проб | Седелников | | | | | | | |
| Т.контр | Долинин С.П. | | | | | | | |
| Н.контр | | | | | Фасад_2 | | | |
| Утв | Седелников | | | | | | | |



Примечание:

- 1) Отметке 0 соответствует уровень низа нижнего венца сруба.
- 2) Размеры по окнам и дверям обозначают размер проёма в "свежем срубе", на данный вид профиля, без учёта установки обсады.
- 3) Толщина закладной Доски 50мм.
- 4) Толщина пирога пола 240мм – условная
- 5) Ширина пятна контакта профиля – 200мм

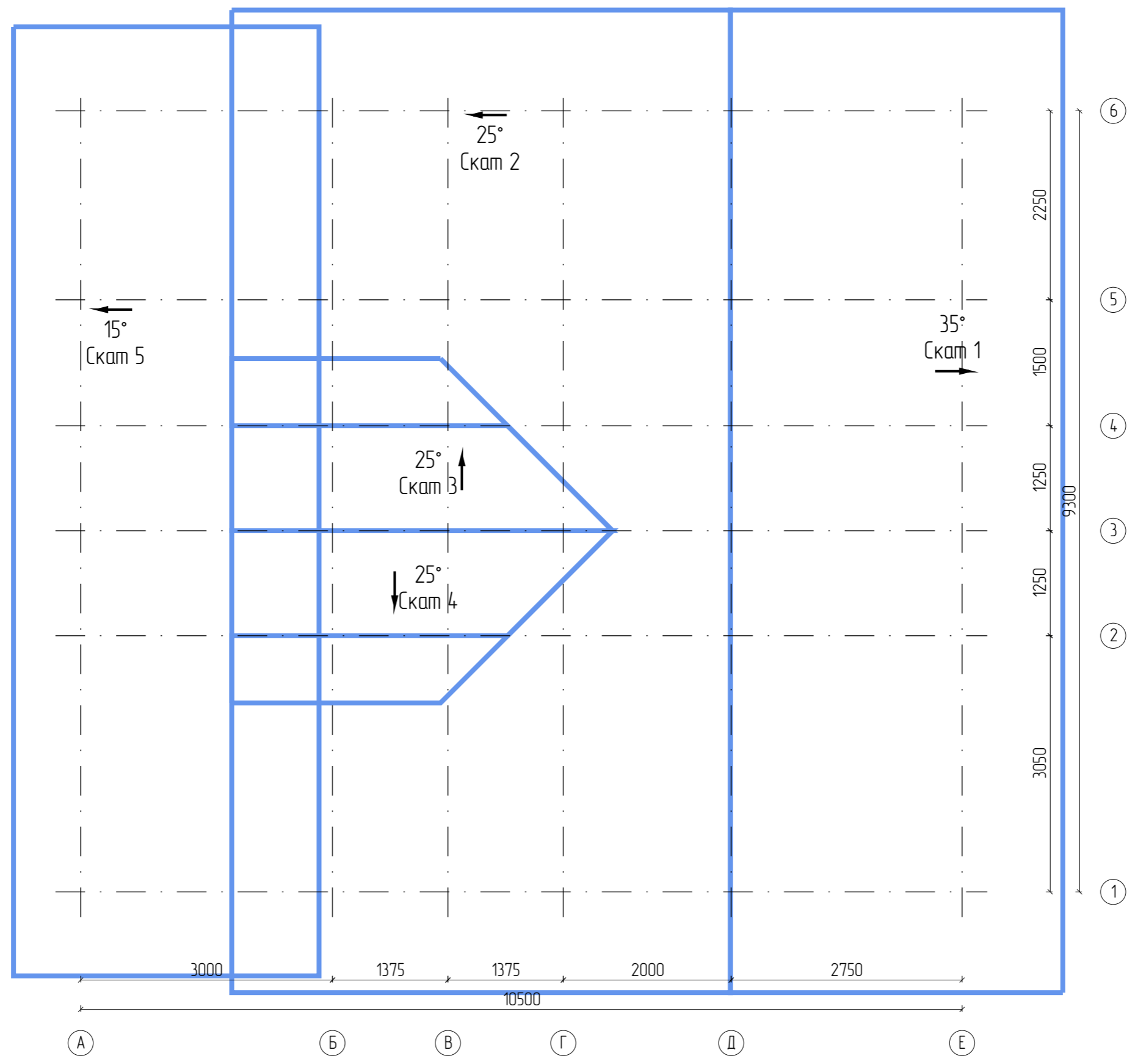
| | | | | | | | | |
|---------|------|---------------|---------|------|--------------------------------|--------|------|--------|
| | | | | | Дом из оцилиндрованного бревна | | | |
| | | | | | Самарская Область | | | |
| Изм | Лист | № докум | Подпись | Дата | Оцилиндрованное бревно 320мм | Стадия | Лист | Листов |
| Разраб | | Филатов А.А. | | | | нач | 22 | 27 |
| Проб | | Седелников | | | | | | |
| Т.контр | | Долгинин С.П. | | | | | | |
| Н.контр | | | | | Фасад_3 | | | |
| Утв | | Седелников | | | | | | |



Примечание:


- 1) Отметке 0 соответствует уровень низа нижнего венца сруба.
- 2) Размеры по окнам и дверям обозначают размер проёма в "свежем срубе", на данный вид профиля, без учёта установки отсады.
- 3) Толщина закладной Доски 50мм.
- 4) Толщина пирога пола 240мм – условная
- 5) Ширина пятна контакта профиля – 200мм

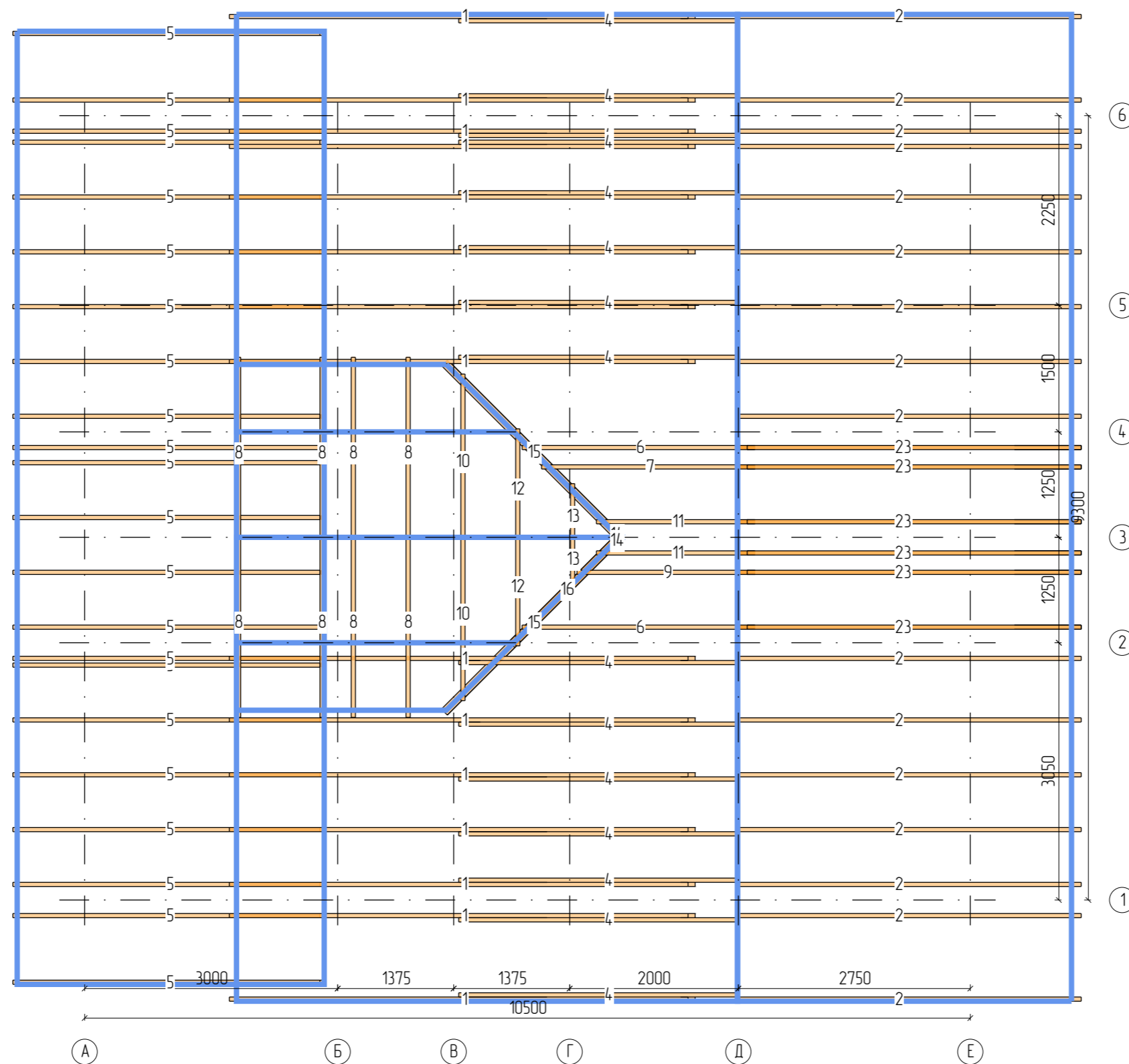
| | | | | | | | | |
|---------|------|--------------|---------|------|--------------------------------|--------|------|--------|
| | | | | | Дом из оцилиндрованного бревна | | | |
| | | | | | Самарская Область | | | |
| Изм | Лист | № докум | Подпись | Дата | Оцилиндрованное бревно 320мм | Стадия | Лист | Листов |
| Разраб | | Филатов А.А. | | | | нач | 23 | 27 |
| Проб | | Седелников | | | | | | |
| Т.контр | | Долинин С.П | | | | | | |
| Н.контр | | | | | Фасад_4 | | | |
| Утв | | Седелников | | | | | | |



Примечание:


- 1) Точное расположение стропильных ног – установить по месту.
- 2) Физические объемы пиломатериала на стропильную часть не учитывают отхода при производстве строительно-монтажных работ.
- 3) При монтаже стропильной системы учесть наличие выхода трубы дымохода, труб, мансардных окон, уточнить размеры по месту.

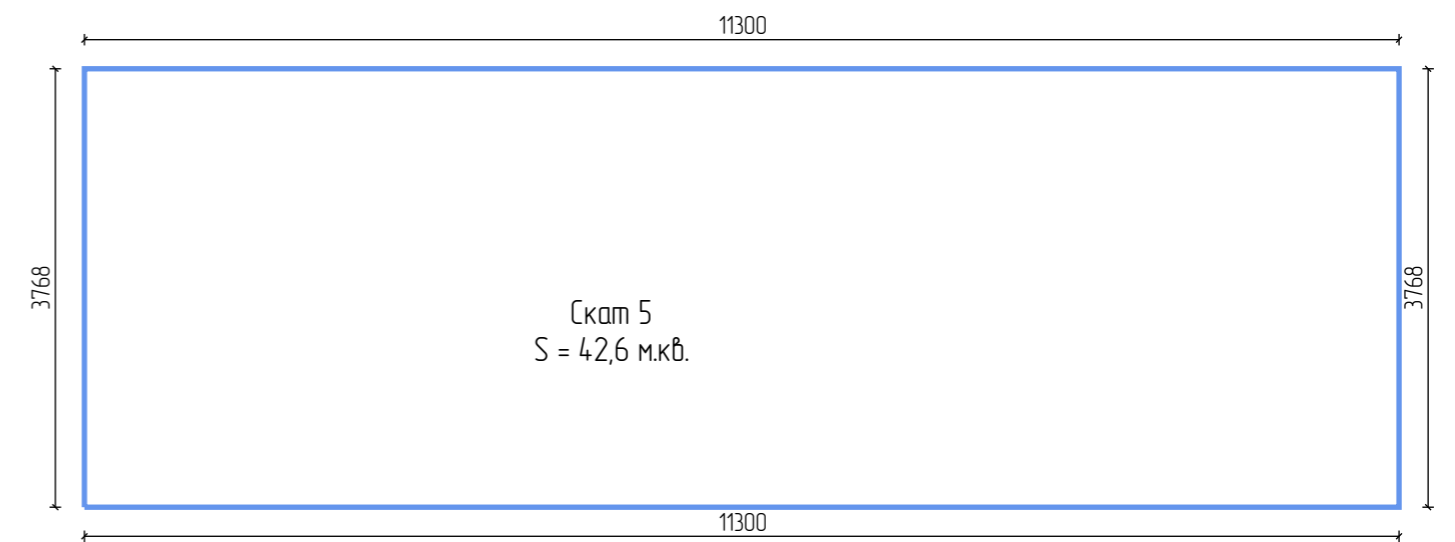
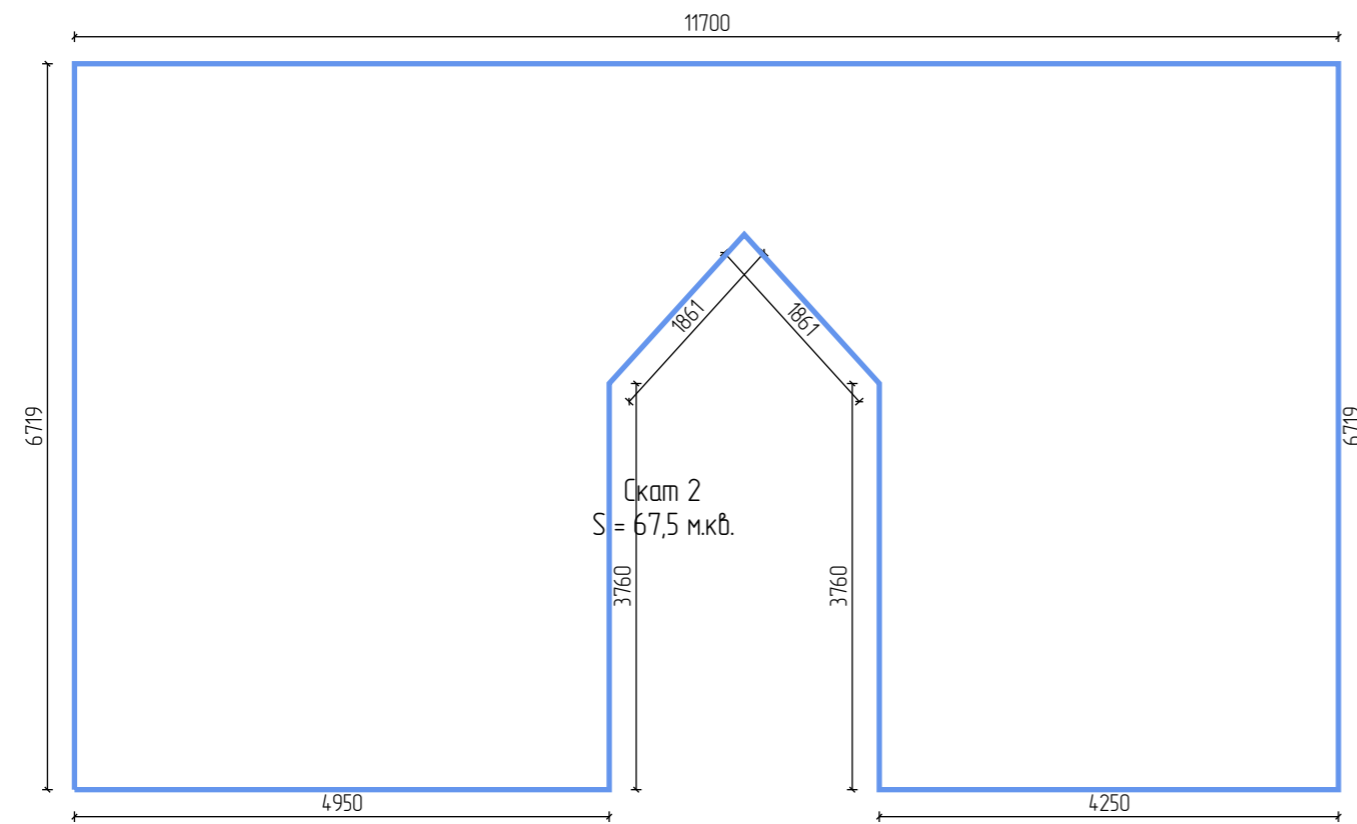
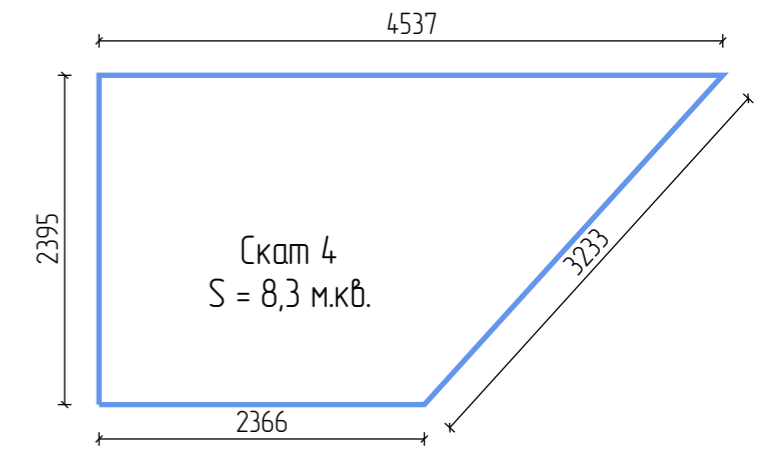
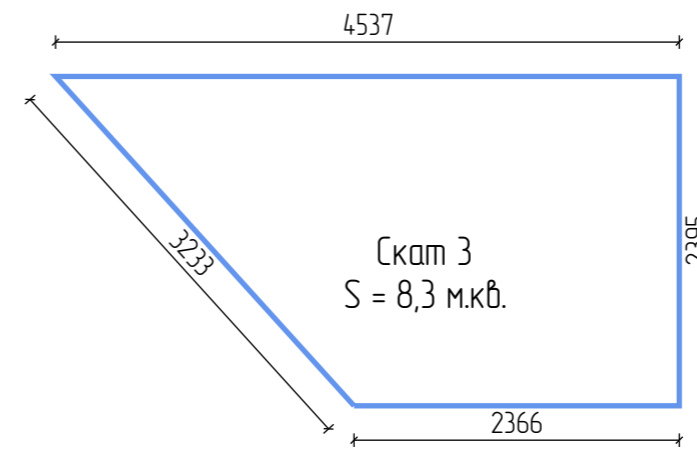
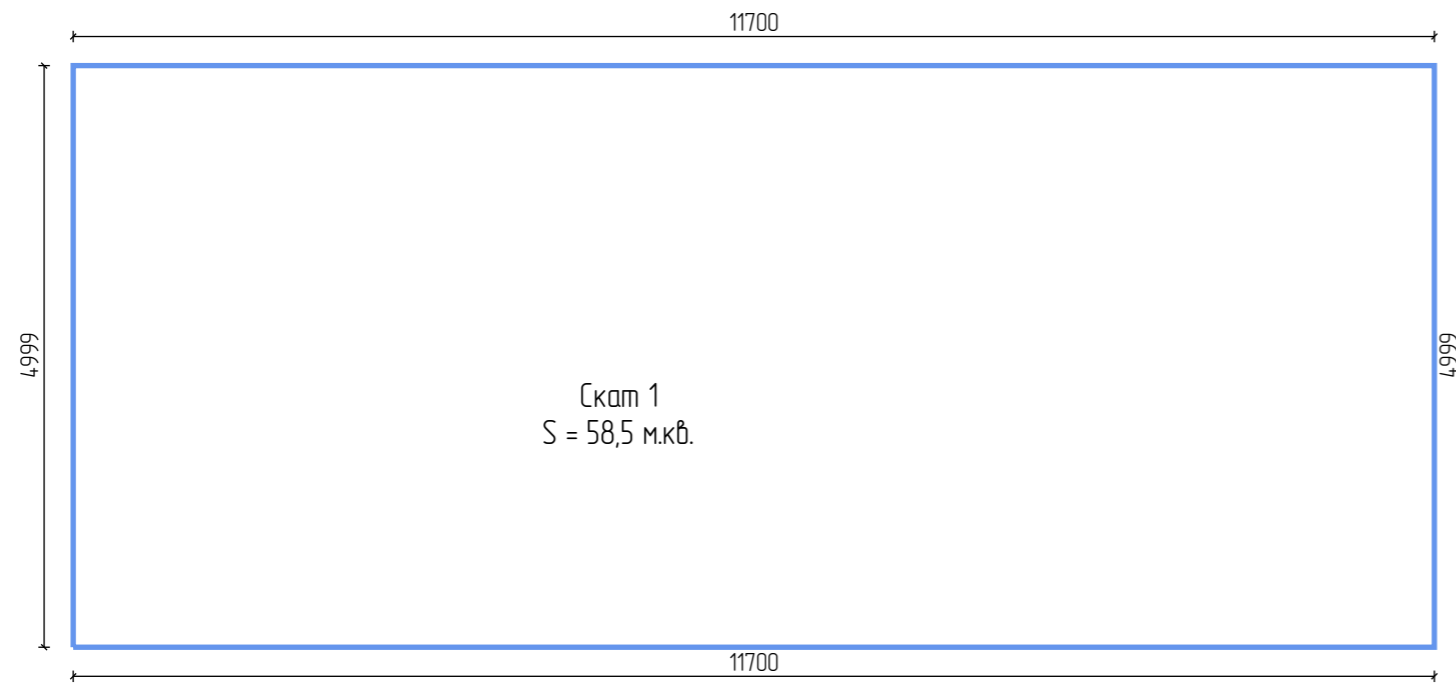
| | | | | | | | | |
|---------|------|--------------|---------|------|---|--------|------|--------|
| | | | | | Дом из оцилиндрованного бревна | | | |
| | | | | | Самарская Область | | | |
| Изм | Лист | № докум | Подпись | Дата | Оцилиндрованное бревно 320мм | Стадия | Лист | Листов |
| Разраб | | Филатов А.А. | | | | нач | 24 | 27 |
| Проб | | Седелников | | | | | | |
| Т.контр | | Долнин С.П. | | | | | | |
| Н.контр | | | | | План кровли | | | |
| Утв | | Седелников | | |  | | | |




| N | Марк | Сечение | Длина | Кол |
|--------|----------------|---------|--------|-----|
| 1. | Стропиловка_01 | 200x50 | 6000 | 15 |
| 2. | Стропиловка_02 | 200x50 | 5066 | 22 |
| 3. | Стропиловка_03 | 200x50 | 4834 | 6 |
| 4. | Стропиловка_04 | 200x50 | 3784 | 15 |
| 5. | Стропиловка_05 | 200x50 | 3768 | 22 |
| 6. | Стропиловка_06 | 200x50 | 2953 | 2 |
| 7. | Стропиловка_07 | 200x50 | 2700 | 1 |
| 8. | Стропиловка_08 | 200x50 | 2355 | 8 |
| 9. | Стропиловка_09 | 200x50 | 2237 | 1 |
| 10. | Стропиловка_10 | 200x50 | 2136 | 2 |
| 11. | Стропиловка_11 | 200x50 | 1982 | 2 |
| 12. | Стропиловка_12 | 200x50 | 1419 | 2 |
| 13. | Стропиловка_13 | 200x50 | 702 | 2 |
| 14. | Стропиловка_14 | 200x50 | 28 | 2 |
| 15. | БП_03 | 200x100 | 3053 | 2 |
| 16. | БП_09 | 200x100 | 1861 | 1 |
| Итого: | | 200x50 | 412,3м | 102 |
| Итого: | | 200x100 | 8м | 3 |

Примечание:
 Стропильная система – 50 x 200 x 6000
 Контробрешётка – 50 x 50 x 6000
 Обрешётка – 25 x 100 x 6000
 Изоспан AS – 210 кв.м. с учётом нахлеста

| | | | | | | | | |
|---------|------|--------------|---------|------|---|--------|------|--------|
| | | | | | Дом из оцилиндрованного бревна | | | |
| | | | | | Самарская Область | | | |
| Изм | Лист | № докум | Подпись | Дата | Оцилиндрованное бревно 320мм | Стадия | Лист | Листов |
| Разраб | | Филатов А.А. | | | | нач | 25 | 27 |
| Проб | | Седелников | | | | | | |
| Т.контр | | Долинин С,П | | | | | | |
| Н.контр | | | | | План стропильной системы | | | |
| Утв | | Седелников | | |  | | | |



| | | | | | | | | |
|---------|------|--------------|---------|------|--------------------------------|---|------|--------|
| | | | | | Дом из оцилиндрованного бревна | | | |
| | | | | | Самарская Область | | | |
| Изм | Лист | № докум | Подпись | Дата | Оцилиндрованное бревно 320мм | Стадия | Лист | Листов |
| Разраб | | Филатов А.А. | | | | нач | 26 | 27 |
| Проб | | Седелников | | | | | | |
| Т.контр | | Долинин С.П. | | | | | | |
| Н.контр | | | | | Разрисовка скатов кровли |  | | |
| Утв | | Седелников | | | | | | |

Спецификация по проёмам

| Описание | Эскиз |
|---|-------|
| Маркировка: ОК_1 Кол: 3шт Ширина: 1300мм Высота: 1400мм Площадь: 1,82м2 Периметр: 5,4м | |
| Маркировка: ОК_2 Кол: 2шт Ширина: 800мм Высота: 1800мм Площадь: 1,44м2 Периметр: 5,2м | |
| Маркировка: ОК_3 Кол: 2шт Ширина: 1500мм Высота: 1100мм Площадь: 1,65м2 Периметр: 5,2м | |
| Маркировка: ОК_4 Кол: 1шт Ширина: 1000мм Высота: 1200мм Площадь: 1,2м2 Периметр: 4,4м | |
| Маркировка: Д_1 Кол: 1шт Ширина: 900мм Высота: 2000мм Площадь: 1,8м2 Периметр: 4,9м | |

| | |
|---|--|
| Маркировка: Д_2 Кол: 8шт Ширина: 800мм Высота: 2000мм Площадь: 1,6м2 Периметр: 4,8м | |
| Маркировка: Д_3 Кол: 1шт Ширина: 700мм Высота: 1800мм Площадь: 1,26м2 Периметр: 4,3м | |

| | | | | | | | | |
|---------|------|--------------|---------|------|--------------------------------|--------|------|--------|
| | | | | | Дом из оцилиндрованного бревна | | | |
| | | | | | Самарская Область | | | |
| Изм | Лист | № докум | Подпись | Дата | | | | |
| Разраб | | Филатов А.А. | | | Оцилиндрованное бревно 320мм | Стадия | Лист | Листов |
| Проб | | Седелников | | | | нач | 27 | 27 |
| Т.контр | | Долинин С,П | | | | | | |
| Н.контр | | | | | Спецификация проёмов в срубе | | | |
| Утв | | Седелников | | | КИРСТРОЙ | | | |